

COMPLEMENTO Nº 1

XVI SUBIDA A ARLABAN

7 de Julio de 2012

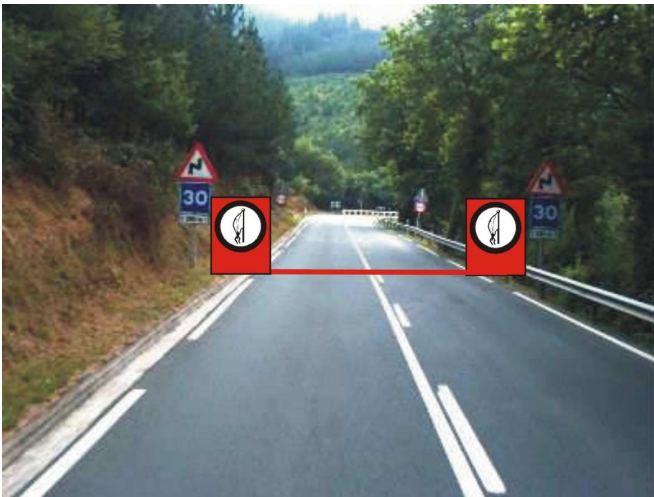
V. RECORRIDO

La Prueba se celebrará en la carretera GI-627

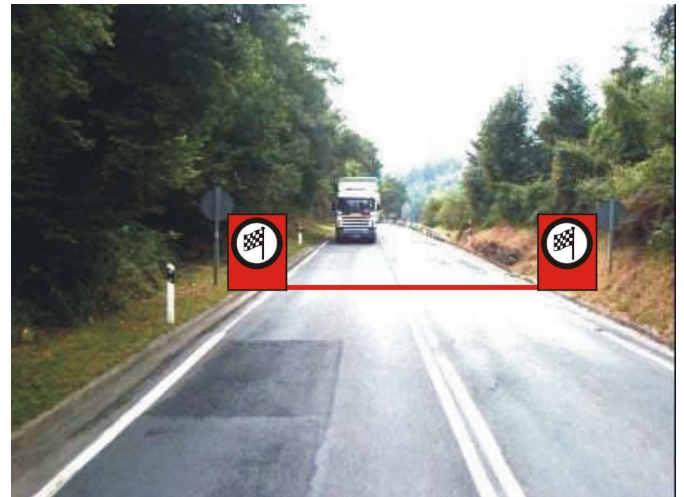
La Prueba se celebrará en la carretera GI-627

Salida:	P.K. 26,325	GI-627
Llegada:	P.K. 19,790	GI-627
Longitud:	6.535 metros.	
Recorrido:	6.535 metros	

SALIDA



LLEGADA



Eskoriatza, a 25 de Junio de 2012.